

Terapia de campo magnético • Bioresonancia • Medicina bioinformativa

Física

Nuestro cosmos – todos los organismos vivos, seres humanos, animales y plantas – está compuesto solamente en una milmillonésima parte de materia sólida, los núcleos atómicos y los electrones están a su alrededor.

En el medio hay mucho espacio que parece estar “vacío”. Este “espacio vacío” está lleno de ondas electromagnéticas. Esas ondas están en contacto entre sí y también con el mundo exterior. Se comunican.

La aspiración del **Dr. W. Ludwig** (físico, 1927-2004) era crear un dispositivo de ondas electromagnéticas que el cuerpo pudiera entender.

Tenían que ser **naturales como en la naturaleza** para ser capaces de generar una reacción en el cuerpo. Por eso, investigó las señales medioambientales que nos rodean naturalmente (Schumann, Geomagnéticas y frecuencias Solares). Su tesis doctoral se basó en la influencia de los campos electromagnéticos en el sistema nervioso.



¿Qué significa „terapia de campo electromagnético / Medicina Bioinformativa” y qué tienen de especial los dispositivos AMS del Dr. Ludwig®?

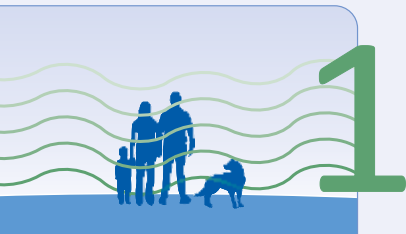
Lea las características del campo electromagnético pulsante y cómo se utiliza:

- Algunos antecedentes **físicos**
- **Señales fisiológicas ambientales:** Schumann, frecuencias Geomagnéticas y Solares, las que nos rodean naturalmente
- **Características cualitativas** de dispositivos de campo electromagnético fisiológicamente efectivos
- **Posibilidades de uso** en terapia de campo magnético

Dejamos deliberadamente a un lado una detallada explicación científica de la efectividad de los campos magnéticos en este folleto, pero si está interesado puede ponerse en contacto con nosotros para recibir más información.

Señales ambientales

En un entorno intacto, estamos naturalmente rodeados por diferentes oscilaciones, ondas y frecuencias a las que nuestro organismo está acostumbrado:

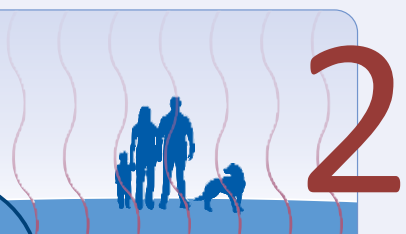


Frecuencia Schumann

Fue descubierta en 1952 por el físico Winfried Otto Schumann.

Es una frecuencia que es mantenida permanentemente entre la superficie de la tierra y la ionosfera por las descargas eléctricas (tormentas eléctricas y rayos). El resultado es la llamada onda magnética transversal con una frecuencia fundamental de **7,8 Hz, la frecuencia Schumann**. El rango de sus ondas armónicas alcanza el área del megahercio.

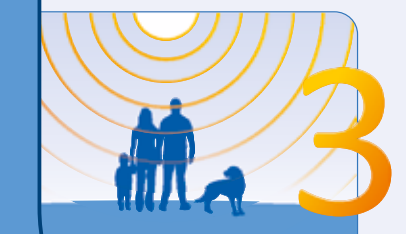
Una parte del cerebro de todos los mamíferos, el hipocampo, también oscila en 7,8 Hz. El hipocampo es importante para la concentración y la precaución, entre otras cosas.



Frecuencias Geomagnéticas

Éstas son las oscilaciones naturales de los **64 oligoelementos** como la ferrita, sodio, calcio etc. que contiene la corteza terrestre. Cada uno de estos oligoelementos tiene sus propias características en el patrón de oscilación. El campo electromagnético natural terrestre recibe y transfiere estos patrones de oscilación – llamado “modulación”. Por consiguiente, en un entorno natural estamos permanentemente en contacto con la información de los oligoelementos.

Según mediciones de geólogos, científicos médicos, la corteza terrestre contiene los mismos oligoelementos que los eritrocitos, los glóbulos rojos, prácticamente en el mismo ratio o proporción.



Frecuencias solares

El sol es otra fuente de señales importantes para nosotros. Tiene diversos espectros de frecuencia, y la mayor parte de ellos no llegan a la superficie de la tierra.

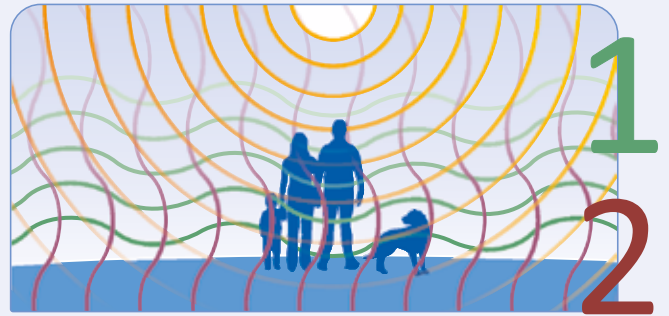
La atmósfera tiene dos “ventanas” que dejan pasar diferentes tipos de ondas solares a la tierra:

luz visible
ondas ultracortas

Hay una **onda ultracorta correspondiente a cada frecuencia de luz visible**. Estas son las frecuencias Solares.

¡Por favor preguntémos!

AMS GmbH *Alemania*
Advanced Medical Systems
Hauptstr. 26 • D-97990 Weikersheim
Tel. +49 (0)79 34 / 99 34 89-0
info@ams-ag.de • www.magnetotherapy.de



1

2

3

La milenaria Medicina Tradicional China ya lo decía: los organismos necesitan al menos dos señales ambientales: una **señal Yang desde arriba (la frecuencia de Schumann o frecuencias Solares)** y una **señal Ying desde abajo (frecuencias Geomagnéticas)**.

Para alcanzar este **equilibrio del Yin-Yang**, cada uno de los aparatos del Dr. Ludwig® genera tanto las frecuencias Schumann como las frecuencias Geomagnéticas. Adicionalmente, todos los **dispositivos grandes** y los dispositivos portátiles **MEDICUR®pro, MEDICUR®color, METRONOM solar y METRONOM C** generan las frecuencias solares.

solo un poco más de lectura...

¡

Señales ambientales

Características cualitativas

Para lograr un efecto fisiológico de las ondas generadas, éstas tienen que tener ciertas características. Son particularmente importantes **la fuerza y la forma del pulso del campo magnético**.

El físico americano R. Adey descubrió que una intensidad de campo baja ya es suficiente para producir un efecto fisiológico. Simplemente ha de alcanzarse la respuesta fisiológica; una intensidad más fuerte puede ser contraproducente. Por lo tanto, **la fuerza del campo magnético** de los dispositivos del Dr. Ludwig es muy bajo entre 0,2 y 20 μ Tesla.

Con la señal de sus dispositivos, el Dr. Ludwig emuló la misma forma que las neuronas usan para transferir sus impulsos, para utilizar una **forma de pulso** que sea conocida por el cuerpo. Se caracteriza por un rápido aumento y, después de eso, un lento deterioro.

solo una casilla más...

Posibilidades de uso

Ya en la antigua medicina se curaban enfermedades con la llamada "Magnetita" (un imán natural). El principio era fácil: los campos magnéticos pueden incrementar **la capacidad del cuerpo para la regulación**. Por lo tanto, pueden contribuir a estimular **el proceso de auto curación**.

Una de las frecuencias más importantes – si no es la más importante de todas – es el **valor principal de las frecuencias Schumann, 7,8 Hz**. Es una frecuencia neutra, que equilibra y beneficia la concentración. Se le suele llamar "la frecuencia del bienestar". Se realizó un estudio aleatorio, a doble ciego y con control de placebo con nuestro **MEDICUR®** que vendemos. El estudio pudo demostrar un efecto sumamente significativo y producir alivio en artrosis de la rodilla con la frecuencia 7,8 Hz. Si está interesado puede preguntarnos sobre el estudio. El estudio está disponible sólo en Inglés.

Generalmente se puede aplicar cualquier frecuencia. Algunas frecuencias han demostrado su efectividad en ciertas situaciones. Por ejemplo, hay frecuencias para estimular o tonificar, mientras que otras se aplican para la relajación.

Los **dispositivos portátiles** del Dr. Ludwig tienen diferentes **programas o frecuencias predeterminadas** que puede cambiar. Los **dispositivos grandes (MEDISEND®super / MEDISEND®super C / MEDISEND®super III)** pueden ser programados en cualquier frecuencia entre 0,1 y 1000 Hz. Puede obtener información específica sobre esto en los folletos de cada producto en particular.

Una de las características de las ondas electromagnéticas es su capacidad de recibir y transportar información. Por lo tanto, nuestros dispositivos de ondas electromagnéticas pueden ser utilizados simplemente como puras **señales de uso** en la frecuencia escogida y/o, adicionalmente, como **ondas portadoras**. Como ondas portadoras, puede transportar tanto información exógena (por ejemplo, remedios homeopáticos, Flores de Bach, Sales de Schüssler y más) como información endógena (propia del cuerpo).

Para este propósito los dispositivos portátiles tienen un **soporte de ampollas**. Los dispositivos grandes ofrecen la posibilidad de conectar un vaso (**MEDICUP**) para transferir la información / los sustratos transitorios.

listo!